

# ■ Instructions de montage

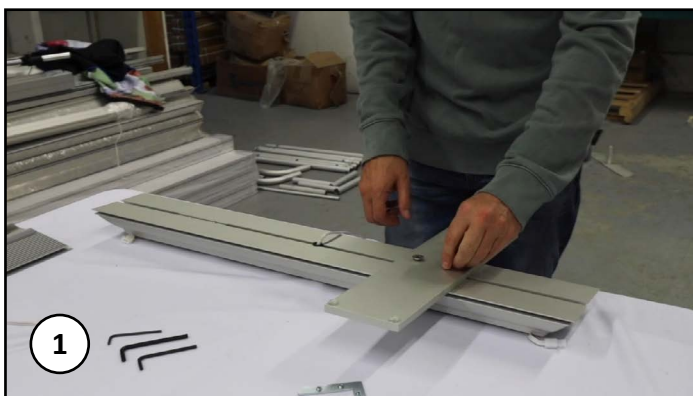
## Boitier lumineux T-120

### A) Matériel fourni



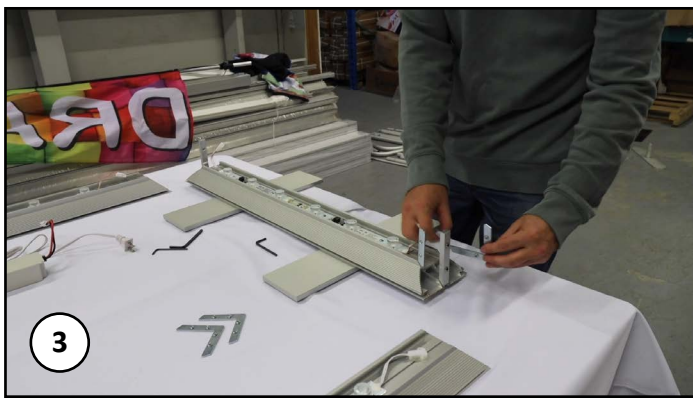
- 4 extrusions T-120
- 4 équerres principales (1 par coin)
- 8 équerres secondaires (2 par coin)
- 2 clés Allen
- 1 ou 2 toiles
- 2 pattes (optionnel)  
(vient avec 2 plaquettes de jonction, 4 vis et une 1 clé Allen)

### B) Montage du cadre



Prenez connaissance de toutes les pièces requises pour l'assemblage du produit.  
Installez-vous à plat sur une table avec toutes les pièces.

1. Si vous avez des pattes à installer (sinon passez à l'étape 2) :
  - Placer l'extrusion du bas du boîtier à plat, face contre table, et insérer les plaquettes;
  - Fixer une première patte en place avec deux (2) vis en la positionnant vis-à-vis un des connecteurs. Toutes les pièces sont pré-percées afin de faciliter l'assemblage.
  - Prendre la clé Allen correspondante aux trous des vis et bien serrer avec l'outil.
  - Répéter l'exercice pour la deuxième patte. Replacer l'extrusion à l'endroit sur la table.
2. Insérer les équerres principales à chaque extrémité puis bien serrer avec la clé Allen.
3. Insérer les équerres secondaires à chaque extrémité puis bien serrer avec la clé Allen.
4. Connecter les extrusions verticales de chaque côté.



# ■ Instructions de montage

## Boitier lumineux T-120

### B) Montage du cadre (suite)



5. Connecter ensemble les embouts blancs du système d'éclairage DEL (*quick plugs*).

6. Serrer les équerres principales grâce à la clé Allen correspondante.

7. Visser les équerres secondaires à l'intérieur de chaque coin (4 vis par équerre; 2 équerres par coin).

8. Terminer l'assemblage du cadre T-120 en ajoutant l'extrusion du haut.



9. Connecter ensemble les embouts blancs du système d'éclairage DEL (*quick plugs*).  
Bien visser les vis extérieures et intérieures qui solidifient chaque coin.

10. Connecter la sortie de fil blanc avec le transformateur électrique.  
Connecter à une prise électrique pour allumer le boîtier.

\* Voir page suivante (page 3) pour les instructions d'installation des toiles.





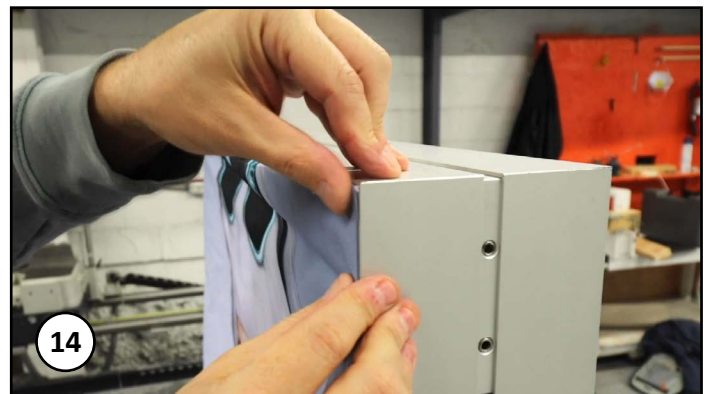
# ■ Instructions de montage

## Boitier lumineux T-120

### C) Installation des toiles



11. Pour installer la toile dans le cadre, commencer par replier le jonc de silicone par l'intérieur, de chaque côté du coin, pour insérer le jonc dans la fente du cadre. Enfoncer chaque coin de la toile dans le cadre.
12. Ensuite enfoncer la partie centrale du jonc de silicone de chaque côté.  
Terminer en lissant bien le pourtour de la toile afin que le silicone soit enfoncé uniformément partout.



13. Tourner le boitier de l'autre côté.
14. Installer la deuxième toile en répétant les étapes 11 et 12.

Pour enlever la toile, tirer sur l'étiquette M&M Graphic, puis la toile se détachera facilement du cadre.

