

# ■ Instructions de montage

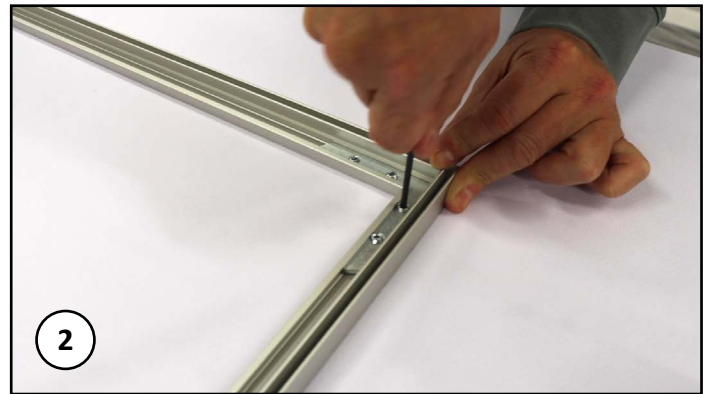
## Cadre T-17

### A) Matériel fourni



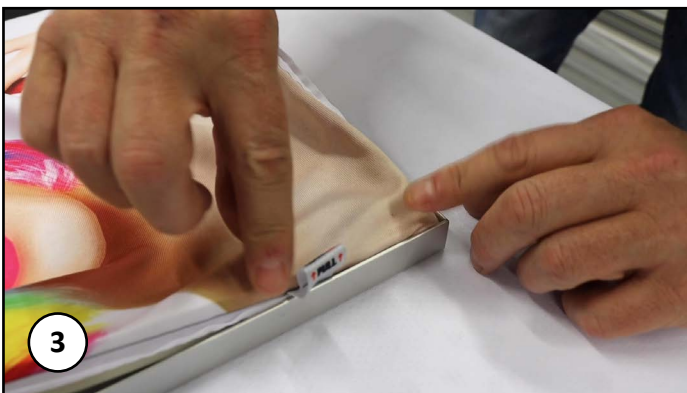
- 4 extrusions T-17
- 4 équerres (connecteurs pour les coins)
- 1 clé Allen
- 1 toile imprimée

### B) Montage du cadre



1. Positionner à plat sur une table les extrusions des quatre côtés pour former le cadre. Insérer une équerre à chaque coin. Il suffit de la glisser dans la rainure de l'extrusion.
2. Assembler tout le cadre, puis visser solidement chaque jonction grâce à la clé Allen.

### C) Installation de la toile dans le cadre



3. Pour installer la toile dans le cadre, commencer par replier le jonc de silicone par l'intérieur, de chaque côté du coin, pour insérer le jonc dans la fente du cadre. Enfoncer chaque coin de la toile dans le cadre.
4. Ensuite enfoncer la partie centrale du jonc de silicone de chaque côté. Terminer en lissant bien le pourtour de la toile afin que le silicone soit enfoncé uniformément partout. Pour retirer la toile, tirer sur l'étiquette M&M Graphic puis la toile se détachera facilement du cadre.